



Информация для поступающих в магистратуру НАО “ЗКМУ им. Марата Оспанова”

Центр магистратуры, докторантуры и
постдокторантуры



Магистратура

1. Магистратура – уровень послевузовского образования, направленный на подготовку кадров с присуждением степени "магистр" по соответствующей образовательной программе.
2. Магистратура по научно-педагогическому направлению реализовывает образовательные программы послевузовского образования по подготовке научных и научно-педагогических кадров для ВУЗов и научных организаций, обладающих углубленной научно-педагогической и исследовательской подготовкой.
3. Профильная магистратура – послевузовское образование, образовательные программы которого направлены на подготовку управленческих кадров для здравоохранения, обладающих углубленной профессиональной подготовкой.



Направления магистратуры в НАО «ЗКМУ им. Марата Оспанова»

**Обучение в магистратуре
в вузе осуществляется по 2 направлениям:**

Научная и педагогическая магистратура

Научная и педагогическая магистратура дает углубленную научно-педагогическую подготовку и готовит кадры для системы высшего и послевузовского образования, а также для научной сферы. Выпускники научно-педагогической магистратуры могут преподавать в вузах.

Профильная магистратура

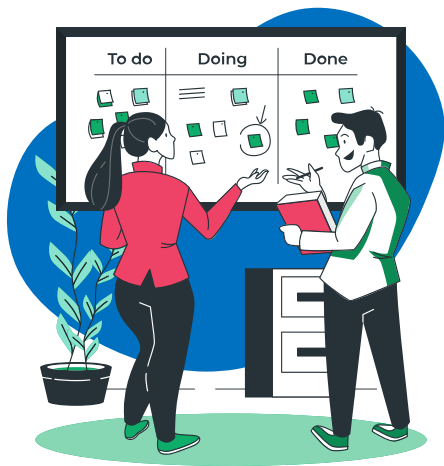
Профильная магистратура дает углубленную профессиональную подготовку. Обучение носит прикладной характер и направлено на развитие навыков управления во всех сферах деятельности. Задача профильной магистратуры – подготовка профессиональных менеджеров и руководителей.

В ЗКМУ им. Марата Оспанова ведется подготовка по образовательным программам магистратуры:



Код группы образовательных программ и сроки обучения	Требования к предшествующему уровню образования лиц, желающих освоить образовательные программы магистратуры по специальностям
<p>М 144 – «Медицина» научно-педагогическое направление (2 года)</p>	<p>М144 - «Медицина»: Высшее профессиональное образование по специальности 5В130100 – «Общая медицина», 040100 – «Лечебное дело», 040200 – «Педиатрия», 040600 – «Восточная медицина», 5В130200 – «Стоматология», 5В110400 – «Медико-профилактическое дело»;</p>
<p>М 140 – «Общественное здравоохранение» научно-педагогическое (2 года) и профильное (1 год) направление</p>	<p>М140 – «Общественное здравоохранение»: Высшее профессиональное образование по специальности 5В110200 – «Общественное здравоохранение», 5В130100 – «Общая медицина», 040100 – «Лечебное дело», 040200 – «Педиатрия», 040600 – «Восточная медицина», 5В130200 – «Стоматология», 5В110100 – «Сестринское дело», 5В110300 – «Фармация», 5В030100 – «Юриспруденция», 5В050600 – «Экономика» 5В050700 – «Менеджмент», 5В051000 – «Государственное и местное управление», 5В051300 – «Мировая экономика»</p>
<p>М 141 – «Сестринское дело» научно-педагогическое направление (2 года)</p>	<p>М141 «Сестринское дело»: Высшее профессиональное образование по специальности 5В110100 – «Сестринское дело», 5В130100 – «Общая медицина», 040100 – «Лечебное дело», 040200 – «Педиатрия», 040600 – «Восточная медицина», 5В130200 – «Стоматология», 5В110400 – «Медико-профилактическое дело»;</p>
<p>М 145 – «Медико-профилактическое дело» научно-педагогическое направление (2 года) и профильное (1 год)</p>	<p>М145 «Медико-профилактическое дело»: Высшее профессиональное образование по специальности 5В110400 – «Медико-профилактическое дело», 5В130100 – «Общая медицина», 5В110200 – «Общественное здравоохранение».</p>
<p>М 143 «Биомедицина»научно-педагогическое направление (2 года)</p>	<p>Высшее профессиональное образование по медицинским, естественно-научным, техническим специальностям.</p>

В ЗКМУ им. Марата Оспанова
ведется подготовка по
образовательным программам
магистратуры:



Код группы образовательных программ и сроки обучения	Требования к предшествующему уровню образования лиц, желающих освоить образовательные программы магистратуры по специальностям
<p>М 139 «Менеджмент в здравоохранении» научно-педагогическое направление (2 года) и профильное направление (1 год)</p>	<p>М 139 «Менеджмент в здравоохранении»: Высшее профессиональное образование по специальности 5В110200 – "Общественное здравоохранение", 5В130100 – "Общая медицина", 040100 – "Лечебное дело", 040200 – "Педиатрия", 040600 – "Восточная медицина", 5В130200 – "Стоматология", 5В110100 – "Сестринское дело", 5В110300 – "Фармация", 5В110400 – "Медико-профилактическое дело", 5В050600 – "Экономика", 5В050700 – "Менеджмент", 5В030100 – "Юриспруденция", 5В051000 – "Государственное и местное управление", 5В051300 – "Мировая экономика"</p>
<p>М 145 – «Медико-профилактическое дело» научно-педагогическое направление (2 года) и профильное (1 год) В рамках данных программ предусмотрены следующие образовательные программы: «Нутрициология» научно-педагогическое (2 года) и профильное направление (1 год); «Эпидемиология» профильное направление (1 год);</p>	<p>М145 «Медико-профилактическое дело»: Высшее профессиональное образование по специальности 5В110400 – «Медико-профилактическое дело», 5В130100 – «Общая медицина», 5В110200 – «Общественное здравоохранение».</p>
<p>М 142 – «Фармация» научно-педагогическое направление (2 года) и профильное направление (1 год)</p>	<p>Высшее профессиональное образование по специальности 5В110300 – "Фармация", 5В074800 – "Технология фармацевтического производства"</p>



Условия поступления на программу магистратуры

Поступить на обучение в магистратуру могут граждане Республики Казахстан, иностранные граждане и лица без гражданства, постоянно проживающие на территории РК, окончившие высшее учебное заведение по программам бакалавриата.

Обучение в магистратуре осуществляется бесплатно по государственному образовательному заказу (гранту) и на платной основе.

Стоимость обучения одного учебного года в ЗКМУ им. Марата Оспанова составляет <https://zkmu.edu.kz/wp-content/uploads/2023/09/Размер-оплаты-за-обучение-на-2023-2024-учебный-год-русс.яз.pdf>



Сроки приема заявлений и экзаменов

**Прием заявления на
Комплексное тестирование (КТ)**

с 1 июня по 8 июля

Проведение КТ

с 20 июля по 10 августа

Сроки проведения конкурса

с 12 августа по 15 августа

Зачисление – до 28 августа.





Профильная магистратура

Приказ Министра образования и науки Республики Казахстан от 31 октября 2018 года № 600 «Об утверждении Типовых правил приема на обучение в организации образования, реализующие образовательные программы высшего и послевузовского образования»

Параграф 4. Зачисление на обучение в организации образования, реализующие образовательные программы послевузовского образования, 30 подпункт

«Лица, имеющие не менее пяти лет стажа на руководящей должности в соответствии с реестром должностей политических и административных государственных служащих, реестром должностей гражданских служащих соответствующих отраслей или не менее десяти лет стажа по соответствующему профилю образовательной программы профильной магистратуры зачисляются на платной основе по результатам собеседования, проводимого приемными комиссиями ОВПО».

СТАЖ





Для подачи заявления на участие в КТ поступающему в магистратуру необходимо:

- Зайти на сайт app.testcenter.kz/ и выбрать язык интерфейса;
- Зарегистрироваться в системе подачи заявлений с помощью электронной почты (в полученном письме от Национального центра тестирования, обязательно подтвердить электронную почту);
- Авторизоваться через полученный логин и пароль в системе подачи заявлений (нельзя удалять письмо, где указано логин и пароль);
- Указать ИИН и нажать на кнопку поиска (Ф.И.О выходит автоматически), указать контактный номер телефона;
- Перейти во вкладку «Подать заявление» и выбрать «Послевузовское образование»;
- Выбрать необходимый вид тестирования;
- Заполнить данные для регистрации;
- Подтвердить ознакомление с правилами проведения КТ;
- Выбрать способ оплаты и произвести оплату за тестирование.





Для подачи заявления на участие в КТ поступающему в магистратуру необходимо:

После успешного прохождения всех этапов будет отображено сообщение: **«Заявление подано успешно!»**.

Поступающий самостоятельно выбирает город сдачи тестирования. В случае, если поступающему необходимо внести изменения в поданное заявление (изменить город сдачи тестирования, группу образовательных программ, язык сдачи тестирования) им предоставляется возможность редактировать до закрытия базы приема заявлений (до 8 июля).

Для этого необходимо:

- 1) перейти во вкладку «Моя история»;
- 2) открыть заявление и нажать кнопку «Редактировать заявление»;
- 3) вносить изменения;
- 4) после редактирования нажать на кнопку «Сохранить».

Информация о месте и времени проведения тестирования будет доступна 8 июля текущего года в личном кабинете поступающего. Подробнее

<http://www.testcenter.kz/ru/postupayushchim-v-magistraturu-i-doktoranturu/priem-na-obuchenie/dokumenty-pvo-kt/>





Комплексное тестирование при поступлении в магистратуру научно-педагогического направления

Комплексное тестирование предполагает экзамен по нескольким учебным дисциплинам:

- Тест по иностранному языку (по выбору – английский, немецкий или французский);*
- Тест на определение готовности к обучению;
- Тест по профилю группы образовательных программ.

*лица, имеющие международный сертификат о владении иностранным языком соответственно общеевропейским стандартам (TOEFL, IELTS и др.), освобождаются от теста по иностранному языку в КТ. За тест по иностранному языку в КТ им засчитываются максимальные 50 баллов.

Виды теста	Форма заданий	Язык сдачи	Кол-во тестов	Баллы	Пороговый балл
Тест по иностранному языку	Аудирование Лексико-грамматический тест Чтение	Английский / Немецкий / Французский	50	50	25
Тест на определение готовности к обучению	Критическое мышление Аналитическое мышление	Казахский / Русский	30	30	7
Тест по профилю группы образовательных программ	с выбором одного правильного ответа	Казахский / Русский	30	30	7
	с выбором одного или нескольких правильных ответов	Казахский / Русский	20	40	7
Итого			130	150	75



Комплексное тестирование при поступлении в магистратуру профильного направления

Комплексное тестирование предполагает экзамен по нескольким учебным дисциплинам:

- Тест по профилю группы образовательных программ.

Комплексное тестирование проводится Национальным центром тестирования МОН РК

Виды теста	Форма заданий	Язык сдачи	Кол-во тестов	Баллы	Пороговый балл
Тест по профилю группы образовательных программ	с выбором одного правильного ответа	Казахский / Русский	30	30	7
	с выбором одного или нескольких правильных ответов	Казахский / Русский	20	40	7
Итого			50	70	30



Зачисление в магистратуру осуществляется по итогам комплексного тестирования в магистратуру

Для научно-педагогической магистратуры:
пороговый балл на грант не менее **75 из 150 баллов**;
на платное обучение не менее **75 из 150 баллов**.

Для профильной магистратуры
пороговый балл на грант не менее **30 из 70 баллов**;
на платное обучение не менее **30 из 70 баллов**.

Результаты тестирования объявляются в день его проведения. Узнать их можно на информационном стенде или на сайте www.testcenter.kz.

Сертификат с указанием полученных баллов выдается поступающему в течение 3 дней со дня проведения КТ. Те претенденты, которые наберут в тестировании наиболее высокие баллы, получают грант и смогут обучаться в выбранном ими вузе.

Пересдача комплексного тестирования в тот же год не допускается.





Освобождаются от вступительного экзамена по иностранному языку лица, имеющие международные сертификаты:

английский язык:

IELTS Academic (International English Language Testing System Academic);
TOEFL IBT (Test of English as a Foreign Language Internet-based test);

немецкий язык:

- DSH (Deutsche Sprachprüfung fuer den Hochschulzugang), TestDaF-Prüfung;

французский язык:

TFI (Test de Francais International™), DELF (Diplome d'Etudes en Langue francaise), DALF (Diplome Approfondi de Langue francaise), TCF (Test de connaissance du francais).



Пробное тестирование

Чтобы эффективнее подготовиться к КТ можно пройти пробное тестирование – такую онлайн-услугу предоставляет абитуриентам Национальный центр тестирования.

Пробный тест в магистратуру не только дает возможность проверить свой уровень подготовки, но и позволяет ознакомиться с форматом проведения тестирования.



www.testcenter.kz

Пройти пробное комплексное тестирование
можно на сайте

testcenter.kz



Профильные дисциплины для сдачи по каждой из специальностей магистратуры

Наименование групп образовательных программ	Профильные дисциплины	
	1 профильная дисциплина	2 профильная дисциплина
M139 «Менеджмент в здравоохранении»	Основы экономической теории	Основы менеджмента
M140 «Общественное здравоохранение»	Биостатистика	Общественное здравоохранение
M141 «Сестринское дело»	Основы сестринского дела	Менеджмент в сестринском деле
M142 «Фармация»	Управление и экономика фармации и технология лекарств	Фармацевтическая химия и фармакогнозия
M143 «Биомедицина»	Биостатистика	Доказательная медицина
M144 «Медицина»	Биостатистика	Доказательная медицина
M145 «Медико-профилактическое дело»	Гигиена и эпидемиология	Биостатистика



Вся информация о Комплексном тестировании:



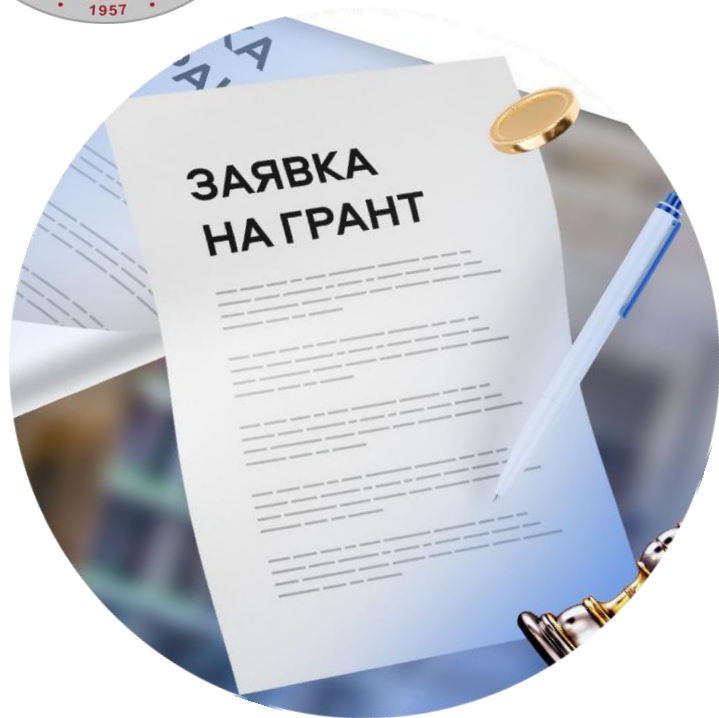
- Подробная информация по формату КТ <http://www.testcenter.kz/ru/postupayushchim-v-magistraturu-i-doktoranturu/vstupitelnye-ekzameny/informatsiya-ob-itogakh-vstupitelnogo-ekzamena-po-yazykam-na-poluchenie-pvo/index.php>
- Подробная информация по содержанию вопросов КТ доступна по ссылке <http://www.testcenter.kz/ru/postupayushchim-v-magistraturu-i-doktoranturu/vstupitelnye-ekzameny/podgotovka-pretendentov-k-vstupitelnomu-ekzamenu-po-inostrannym-yazykam-postupayushchim-v-magistratu/>
- Перечень групп образовательных программ с указанием профильных дисциплин комплексного тестирования доступна по ссылке <http://www.testcenter.kz/ru/postupayushchim-v-magistraturu-i-doktoranturu/priem-na-obuchenie/perechen-grupp-obrazovatelnykh-programm-s-ukazaniem-profilnykh-distiplin-kompleksnogo-testirovaniya/>
- Правил проведения комплексного тестирования <https://adilet.zan.kz/rus/docs/V1900018657>
- Об утверждении Правил присуждения образовательного гранта для оплаты высшего или послевузовского образования с присуждением степени "бакалавр" или "магистр».

По вопросам поступления по программам магистратуры в НАО «ЗКМУ им. Марата Оспанова» обращаться по телефону 8 771 8447928

Мы находимся по адресу: г.Актобе, ул.Маресьева 68. Главный корпус, левое крыло, 4 этаж, 408 кабинет



Прием заявлений для участия в конкурсе на присуждение образовательного гранта для послевузовского образования с присуждением степени «магистр»



В конкурсе на присуждение образовательного гранта степени «магистр» учитываются баллы результатов КТ по профилю группы образовательных программ, иностранному языку, определению готовности к обучению. В случае одинаковых показателей результатов КТ, преимущественное право получают лица, имеющие высокий балл по результатам теста по профилю группы образовательных программ, затем учитываются результаты теста на определение готовности к обучению, далее результаты теста по иностранному языку, а затем – GPA (Grade Point Average – Грейт Поинт Эверейдж) в приложении к диплому (предыдущего уровня образования) и стаж

Подробнее <http://www.testcenter.kz/ru/postupayushchim-v-magistraturu-i-doktoranturu/priem-na-obuchenie/prisuzhdenie-obrazovatel'nogo-granta-dlya-pvo/index.php>



Прием заявлений для участия в конкурсе на присуждение образовательного гранта для послевузовского образования с присуждением степени «магистр»



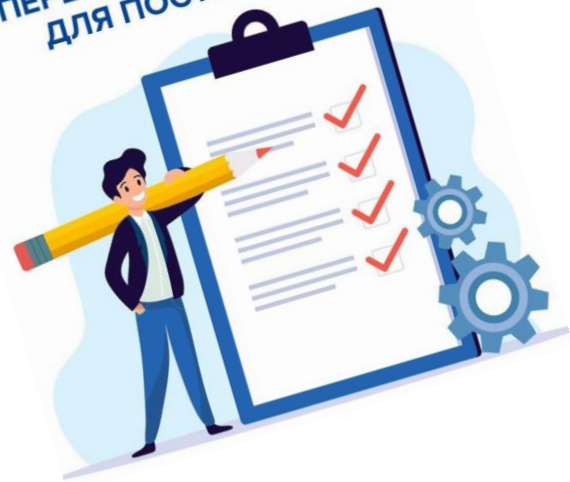
- 1) заявление на бланке установленного образца;
- 2) документ о высшем образовании (подлинник в случае подачи документа в приемную комиссию ОВПО)
- 3) сертификат КТ (в случае подачи документа в приемную комиссию ОВПО);
- 4) медицинскую справку по форме 075/у
- 5) копию удостоверения личности.

Поступающий в магистратуру в заявлении указывает группу образовательных программ и три ОВПО.

Подробнее <http://www.testcenter.kz/ru/postupayushchim-v-magistraturu-i-doktoranturu/priem-na-obuchenie/prisuzhdenie-obrazovatelno-granta-dlya-pvo/index.php>



ПЕРЕЧЕНЬ ДОКУМЕНТОВ ДЛЯ ПОСТУПЛЕНИЯ



Лица, поступающие в магистратуру при обращении в университет сдают:

- 1) заявление на имя руководителя университета в произвольной форме;
- 2) документ о высшем образовании (подлинник);
- 3) документ, удостоверяющий личность (требуется для идентификации личности);
- 4) шесть фотографий размером 3x4 сантиметра;
- 5) медицинскую справку по форме 075/у

В случаях осуществления ограничительных мероприятий, введения чрезвычайного положения, возникновения чрезвычайных ситуаций социального, природного и техногенного характера на определенной территории предоставляют непосредственно в организации образования медицинскую справку по мере снятия данных мероприятий;

- 6) сертификат о сдаче теста по иностранному языку (в случае наличия);
- 7) документ, подтверждающий трудовую деятельность (для лиц, имеющих трудовой стаж);
- 8) список научных и научно-методических работ (в случае их наличия).

Документы, перечисленные в подпунктах 6) и 7) предоставляются в подлинниках и копиях.

При предоставлении неполного перечня документов, указанных в настоящем пункте, приемная комиссия ОВПО не принимает.

- 9) Копия сертификата о сдаче комплексного тестирования



**По вопросам поступления по программам
магистратуры в НАО «ЗКМУ им. Марата
Оспанова» обращаться по телефону**

8 771 844 79 28

Мы находимся по адресу: город Актобе, улица
Маресьева 68. Главный корпус, левое крыло, 4 этаж,
408 кабинет